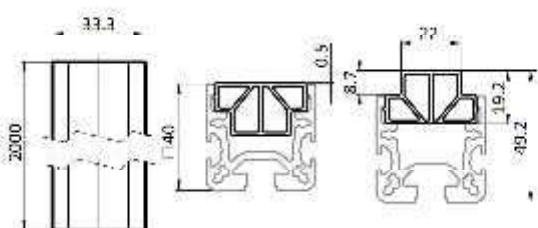




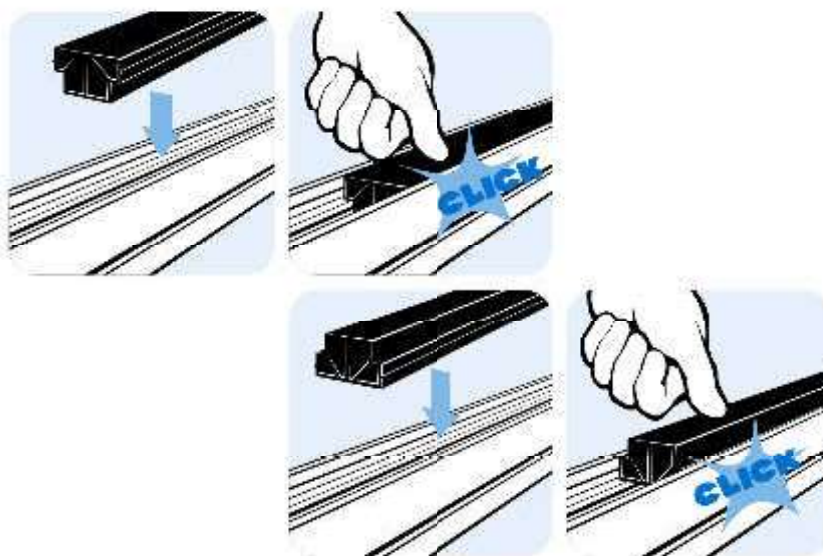
GLEITLEISTE AL

SLIDE RAIL AL

Ausführung	für Rollenschienen AL	Model	For roller tracks AL
Beschreibung	zum Einbau in zwei Höhenlagen, verschleißarme Gleitleiste für den einfachen Transport oder zum Einsatz bei starkem Gefälle, auch als Abdeckung und Distanzstück zwischen zwei Kugel- / Bürstenelementen geeignet	Description	Can be installed in two positions to provide different levels; low-wear slide rail for simple transport or for use on steep slopes, also suitable as cover profile and spacer between two ball and brush units
Material	Standard-Ausführung: Kunststoff PE-HD Ⓢ elektrostatisch entladende Ausführung: Kunststoff PE-HD, kohlefaserverstärkt	Material	Standard version: Plastics PE-HD Ⓢ electrostatically discharging version: Plastics PE-HD, carbon fiber reinforced
Farbe	schwarz	Color	Black
Liefereinheit	20 Meter (10 Stück à 2 m)	Pack Quantity	20 meter (10 pieces at 2 m)
Extras	weitere Längen, weitere Farben auf Anfrage	Specials	Other lengths, other colors on request



Gleitleiste AL Slide Rail AL	Tragkraft [N] Max. Load [N]	Gewicht [g/m] Weight [g/m]	Teil-Nr. Part #
	100	324.0	062AS91.2000
elektrostatisch entladend Ⓢ electrostatically discharging	100	324.0	062AS91ESD.2000



8